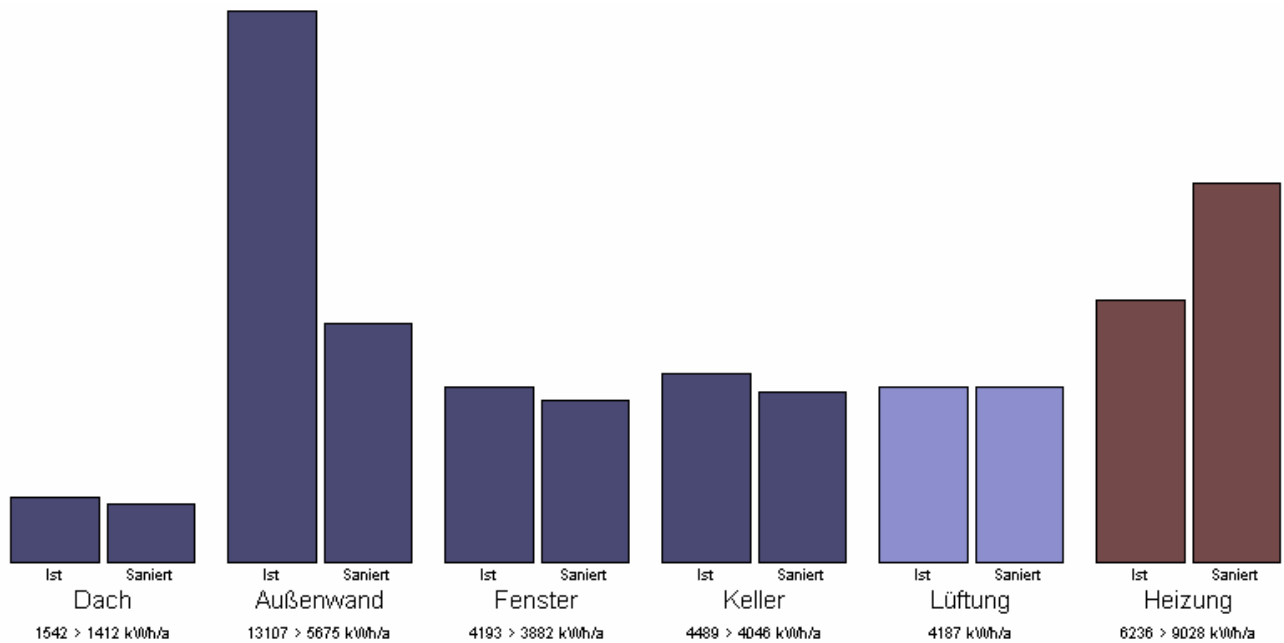


Einsparung

Nach Umsetzung aller vorgeschlagenen Maßnahmen reduziert sich der Endenergiebedarf Ihres Gebäudes um 17 %. Den Einfluss auf die Wärmeverluste über die einzelnen Bauteile und die Heizungsanlage zeigt das folgende Diagramm.



Der derzeitige Endenergiebedarf von 27980 kWh/Jahr reduziert sich auf 23199 kWh/Jahr. Es ergibt sich somit eine Einsparung von 4782 kWh/Jahr, bei gleichem Nutzerverhalten und gleichen Klimabedingungen.

Die CO₂-Emissionen werden um 8065 kg CO₂/Jahr reduziert. Dies wirkt sich positiv auf den Treibhauseffekt aus und hilft, unser Klima zu schützen.

Durch die Modernisierungsmaßnahmen sinkt der Primärenergiebedarf Ihres Gebäudes auf 72 kWh/m² pro Jahr. Der Primärenergiebedarf berücksichtigt auch die vorgelagerte Prozesskette für die Gewinnung, die Umwandlung und den Transport der eingesetzten Energieträger. Es ergibt sich die folgende Bewertung für das modernisierte Gebäude im Vergleich zum Ist-Zustand.

